

**А**ВТОМАТИКА

Проект реализован:

ООО "Автоматика" г. Челябинск



## Система управления насосной станцией в ЖКХ на основе оборудования Delta Electronics

Автоматизация – меняющая мир

Месяц/год реализации: апрель 2013





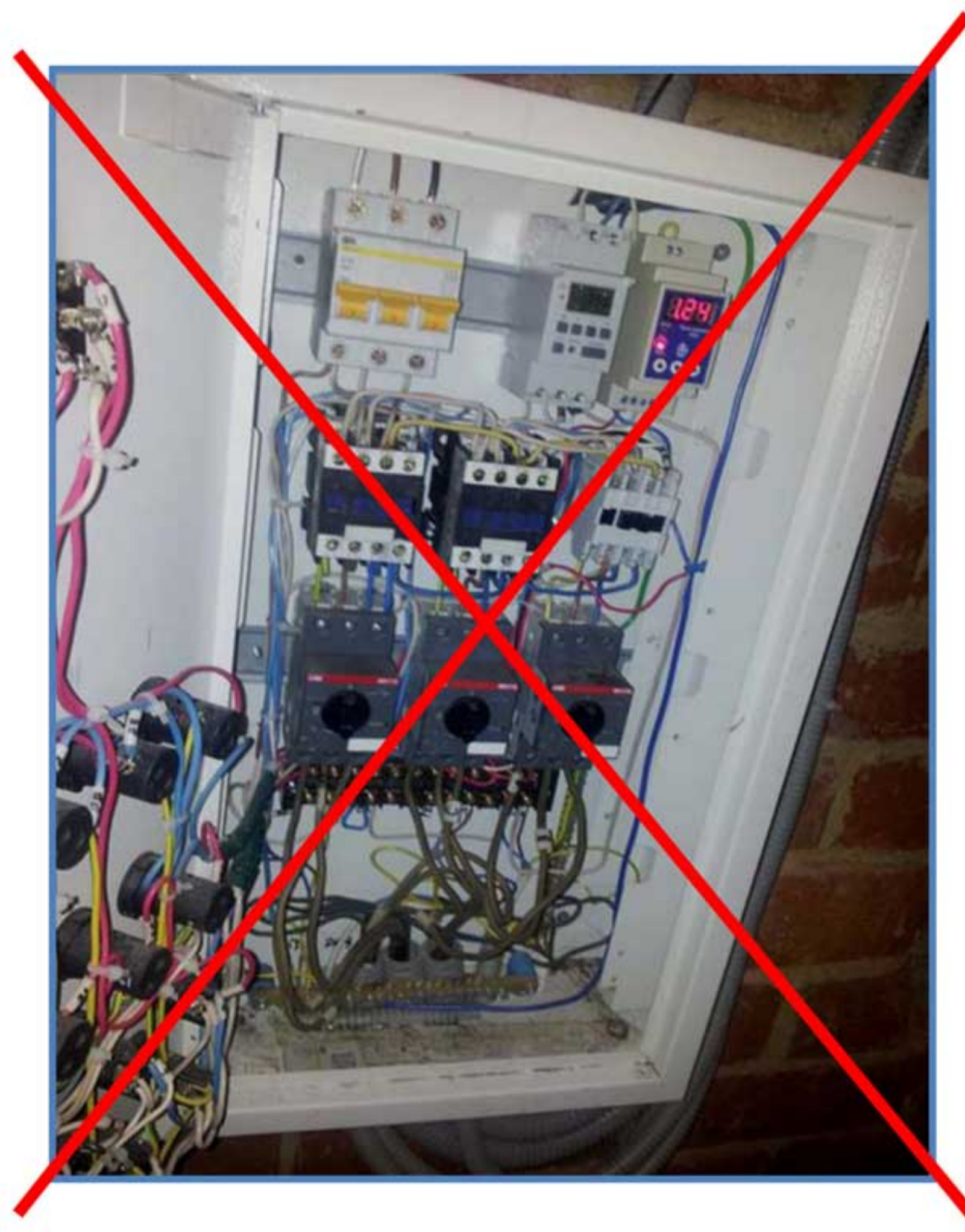
# Объект применения – насосная станция жилого дома, г. Челябинск

## Старая схема реализации

Построена на основе реле переключения насосов

## Недостатки старой схемы

- Сложность схемы подключения
- Избыточное количество проводов
- Вибрации при переключении
- Недостаточная надежность системы





# Решение от Delta Electronics

Оборудование Delta Electronics позволило построить эффективную схему управления насосами при помощи всего двух устройств – специализированного преобразователя частоты серии VFD-E и управляющего ПЛК серии VFD-ES2 с напряжением питания 220 В, что позволило даже обойтись без специального источника питания.

## Оборудование:

✓ ПЛК **DVP-ES2**



✓ Преобразователь частоты **VFD-E**





# Решение от Delta Electronics

## Преимущества

- Минимум оборудования и соединений
- Высокая надежность
- Быстродействие и точность управления
- Невысокая стоимость решения, монтажа и эксплуатации
- Отсутствие вибраций
- Типовое решение





# Спасибо за внимание

НПО «СТОИК ЛТД» (495) 661-24-41

Более подробная и дополнительная  
информация на сайте [www.stoikltd.ru](http://www.stoikltd.ru)

